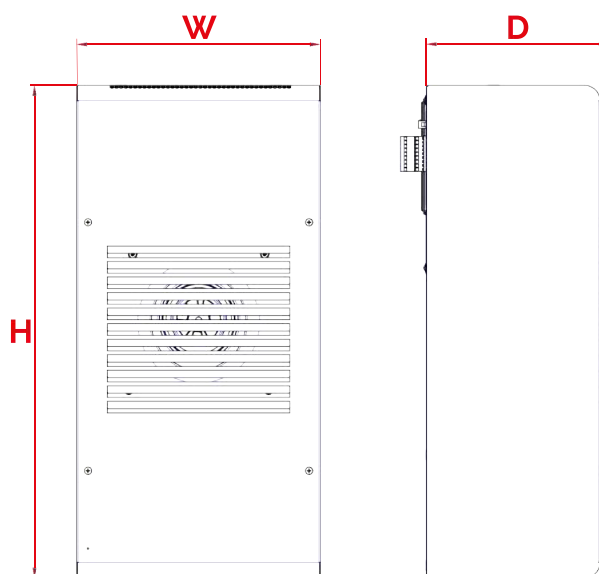
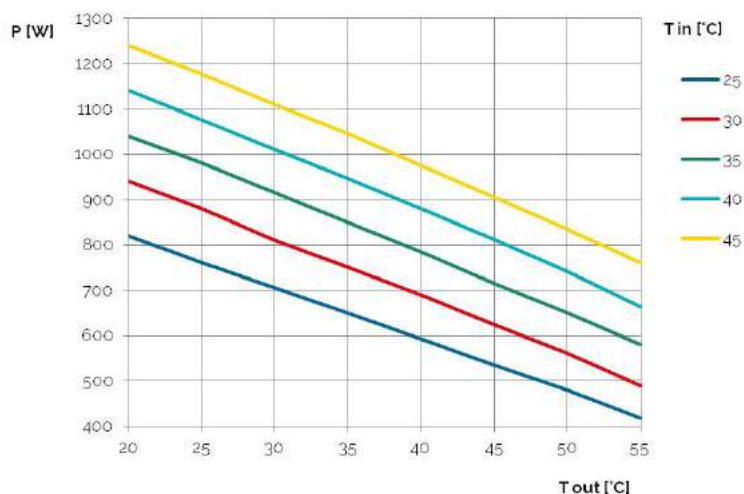


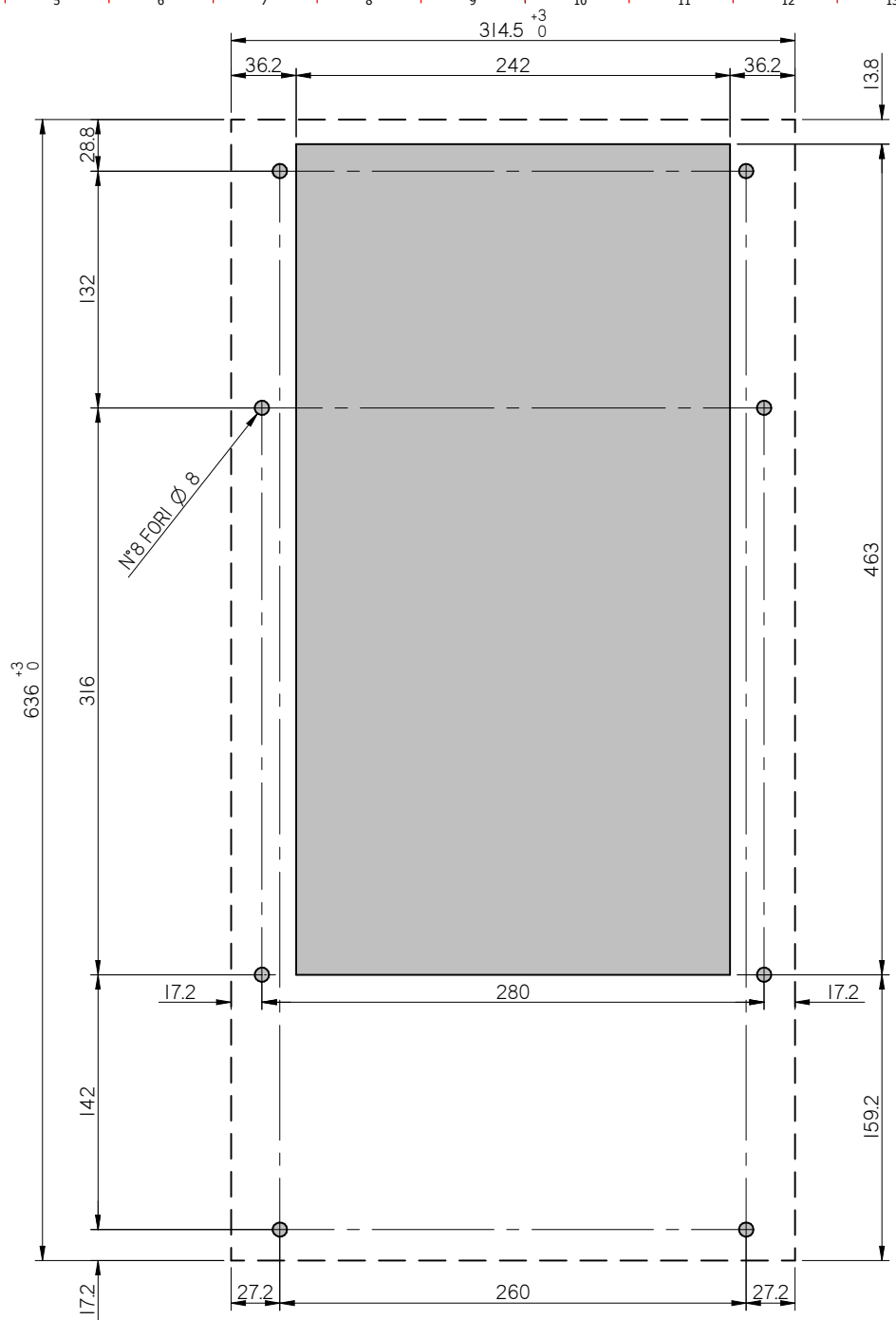


# Protherm Outdoor - CVO08

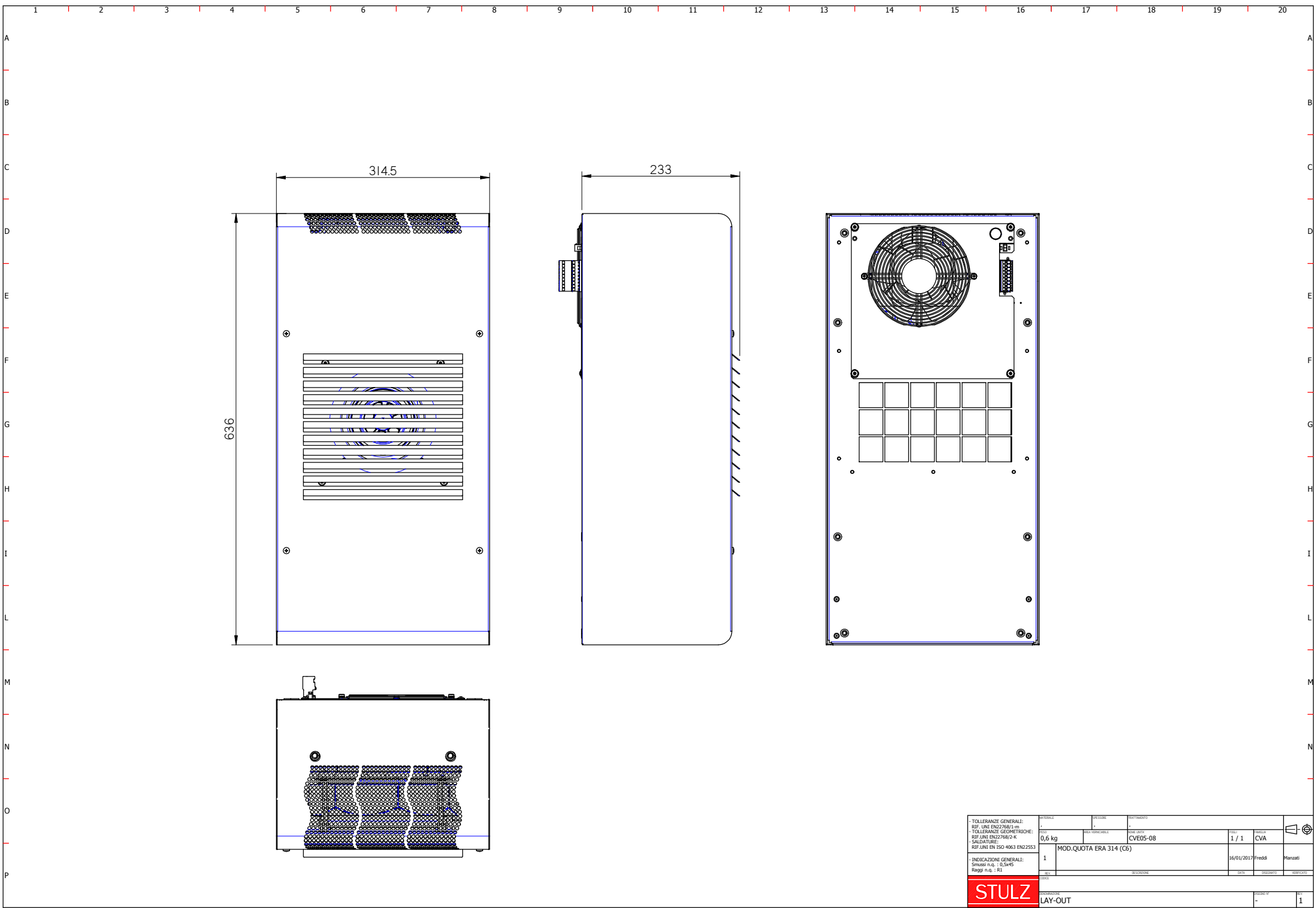


CODICE - CODE - ARTIKELNUMMER - CODIGO	M.U.	CV008002208000	CV008002288000	CV008U12038000	CV008U12208000
Potenza di raffreddamento - Cooling Capacity - Kälteleistung - Capacidad de refrigeración L35L35 - EN14511-2	W	850 - 900	800 - 850	900	900
Potenza di raffreddamento - Cooling Capacity - Kälteleistung - Capacidad de refrigeración L35L50 - EN14511-2	W	620 - 700	600 - 650	700	700
UL		--	--	•	•
Alimentazione - Power Supply - Spannungsversorgung - Alimentación eléctrica	V-ph-Hz	230-1-50/60	400-2-50 460-2-60	115-1-60	230-1-50/60
Altezza/Larghezza/Profondità - Height/width/Depth - Höhe/Breite/Tiefe - Altura/Ancho/Profundidad (HxWxD)	mm	636x314,5x233	636x314,5x233	636x314,5x233	636x314,5x233
Corrente assorbita - absorbed current - Stromaufnahme - Corriente absorbida (t)	A	2,6 / 2,7	1 / 1,4	7,2	3,9
Corrente assorbita alla partenza - Starting Current - Anlaufstrom - Corriente de arranque	A	20	20	28	20
Fusibile T - T PreFuse - Absicherung - Fusibile T	A	6	4	15	15
Potenza Assorbita - Power Consumption - Leistungaufnahme - Potencia Absorbida L35L50 - EN14511-2	W	420 - 600	420 - 600	600	600
Limiti regolazione Temperatura - Cabinet Temperature - Limits - Temperatur Einstellbereich - Limites de temperatura en el armario	°C	+25 / +45	+25 / +45	+25 / +45	+25 / +45
Limiti Temperatura lato Ambiente - Ambient Temperature Limits - Grenzwerte Umgebungstemperatur - Limites de temperatura ambiente	°C	-20 / +55	-20 / +55	-40 / +55	-40 / +55
Protezione lato armadio - Cabinet Protection Degree - Schutzgrad Schrankseite - Clase de protección del armario	IP/Type	54 / -	54 / -	- / 4	- / 4
Rumorosità - Noise Level - Geräuschpegel - Nivel de ruido	dB(A)	64	64	64	64
Peso - Weight - Gewicht - Peso	kg	27	30	27	27

(t) (CE- L35L35 - UL = Max)



-TOLLERANZE GENERALI: REF. UNI EN27681-010		PRECISIONE	COLLEGIO	STAT. APPROV.		
-TOLLERANZE GEOMETRICHE: REF. UNI EN27681-010		DEF. FORNIBILE	STAT. APPROV.			
-SALDATURE: REF. UNI EN ISO 4063 EN25533		STAT. APPROV.	STAT. APPROV.	1 / 1	CVA	
-INDICAZIONI GENERALI: Simboli n. q. : 0,5x45 Raggi n. q. : R1		EMESSO PER APPROVAZIONE		19/04/2017	Freddi	Manzati
STULZ		DIMENSIONI		STAT. APPROV.		0



-TOLLERANZE GENERALI: REF. UNI EN27681-01		PRECISIONE	PROFILAMENTO		
-TOLLERANZE GEOMETRICHE: REF. UNI EN27681-02		0,6 kg	MOD. USABILE	1 / 1	CVA
-SALDATURE: REF. UNI EN ISO 4063 EN22553		MOD. QUOTA ERA 314 (CG)		16/01/2017	Freddi
-INDICAZIONI GENERALI: Simboli n. q. : 0,5x45 Raggi n. q. : R1		1			Manzatti
		REV	DESCRIZIONE	DATA	DESSINATO
		0001			
<b>STULZ</b>		LAY-OUT			1