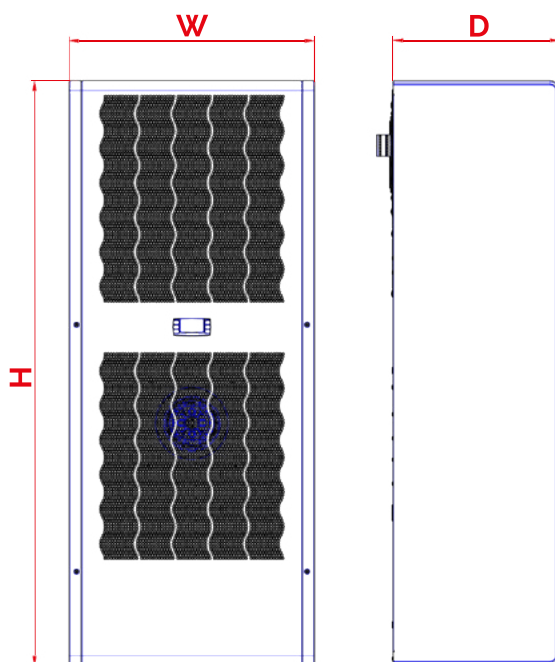
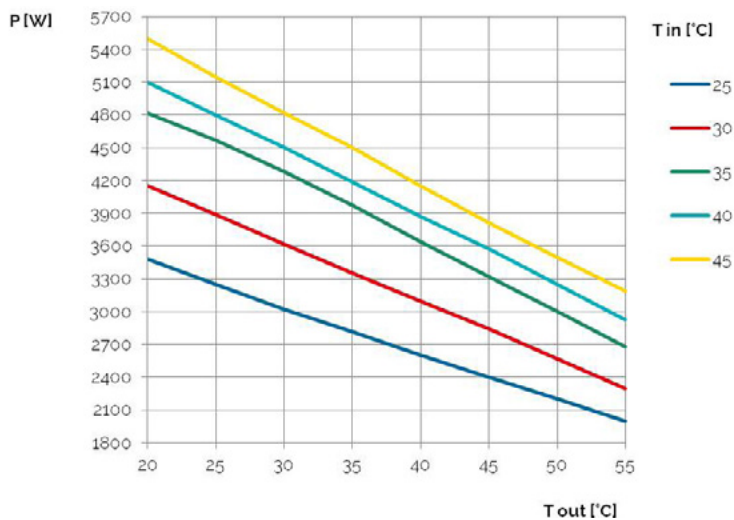
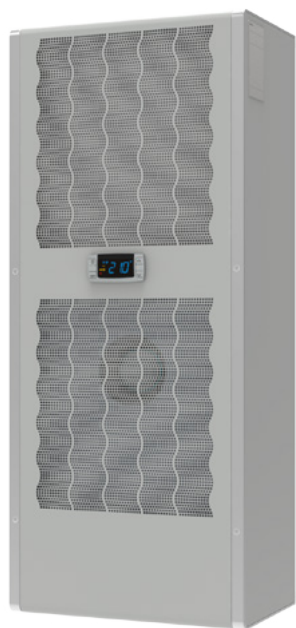


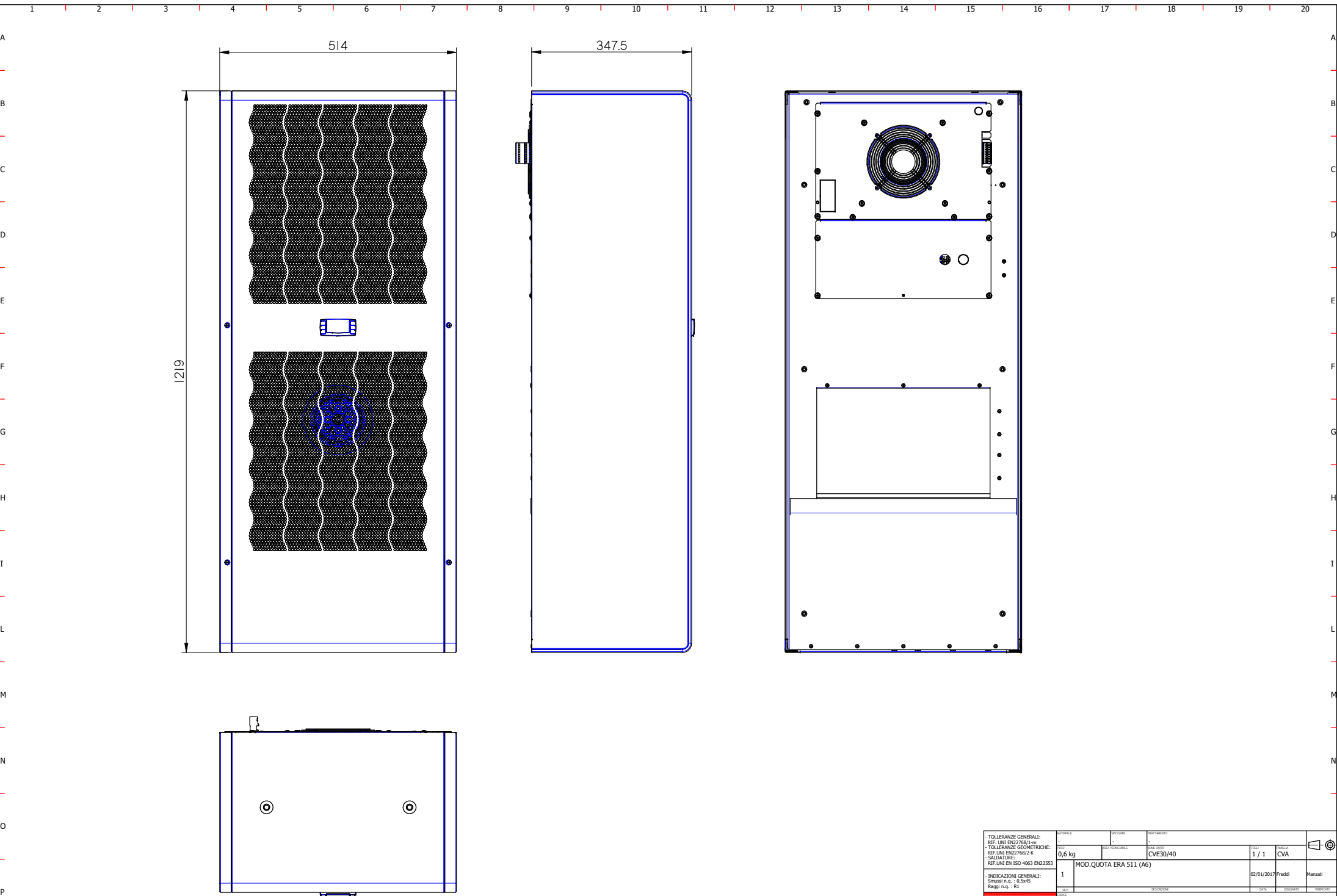


Protherm Indoor - CVE40



CODICE	M.U.	CVE40002208000	CVE40002618000	CVE40U12208000	CVE40U12628000
Potenza di raffreddamento - Cooling Capacity - Kälteleistung - Capacidad de refrigeración L35L35 - N14511-2	W	4000 - 4100	3950 - 4050	4100	4050
Potenza di raffreddamento - Cooling Capacity - Kälteleistung - Capacidad de refrigeración L35L50 - EN14511-2	W	3000 - 3300	2960 - 3260	3300	3260
UL		--	--	•	•
Alimentazione - Power Supply - Spannungsversorgung - Alimentación eléctrica	V-ph-Hz	230-1-50/60	400-3-50 460-3-60	230-1-50/60	400-3-50 460-3-60
Altezza/Larghezza/Profondità - Height/width/Depth - Höhe/Breite/Tiefe - Altura/Ancho/Profundidad (HxWxD)	mm	1219x514x347,5	1219x514x347,5	1219x514x347,5	1219x514x347,5
Corrente assorbita - absorbed current - Stromaufnahme - Corriente absorbida (I)	A	8,2 / 9,4	2,9 / 4	8,3	5,96
Corrente assorbita alla partenza - Starting Current - Anlaufstrom - Corriente de arranque	A	42	25	35	19
Fusibile T - T PreFuse - Absicherung - Fusibile T	A	16	8	15	15
Potenza Assorbita - Power Consumption - Leistungaufnahme - Potencia Absorbida L35L50 - EN14511-2	W	1730 - 1950	1730 - 1950	1950	1950
Portata aria lato armadio, bocca libera - Cabinet fan flow, free blowing Luftleistung Schrankseite, freiblasend - Caudal del ventilador, soplado directo	m³/h	1180 - 1300	1180 - 1300	1300	1300
Limiti regolazione Temperatura - Cabinet Temperature Limits - Temperatur Einstellbereich - Limites de temperatura en el armario	°C	+25 / +45	+25 / +45	+25 / +45	+25 / +45
Limiti Temperatura lato Ambiente - Ambient Temperature Limits - Grenzwerte Umgebungstemperatur - Limites de temperatura ambiente	°C	+20 / +55	+20 / +55	+20 / +55	+20 / +55
Protezione lato armadio - Cabinet Protection Degree - Schutzgrad Schrankseite - Clase de protección del armario	IP / Type	54 / -	54 / -	- / 12	- / 12
Rumorosità - Noise Level - Geräuschpegel - Nivel de ruido	dB(A)	67	67	67	67
Peso - Weight - Gewicht - Peso	kg	80	85	80	85

(I) (CE= L35L35 - UL = Max)



-TOLLERANZE GENERALI: REF. UNI EN27681-1-01		-TOLLERANZE GEOMETRICHE: REF. UNI EN27681-2-K		-SALDATURE: REF. UNI EN ISO 4063 EN2553	
0,6 kg	MOD.QUOTA ERA 511 (A6)	1 / 1	CVA		
1	02/01/2017	Freddi	Manzatti		
STULZ LAY-OUT					