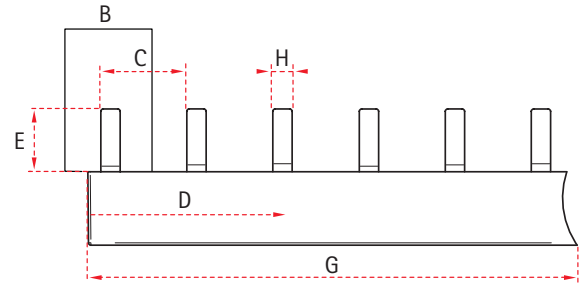
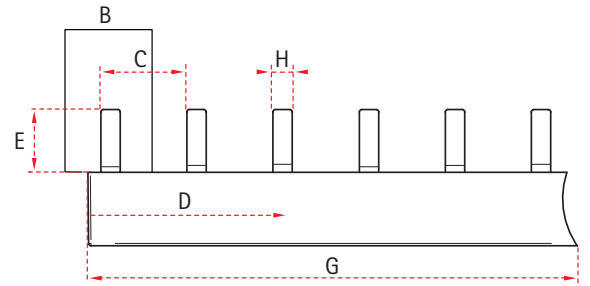


- A | Querschnitt | Cross section | Section  
 B | Modulbreite | Module width | Largeur module  
 C | Schrittabstand | Step distance | Distances de pas  
 D | Fahnenanzahl | Number of lugs | Nombre des languettes  
 E | Eindringtiefe | Penetration depth | Profondeur de pénétration  
 F | Phasenfolge | Pole sequence | L'ordre des phases  
 G | Länge | Length | Longueur  
 H | Stegbreite | Pin width | Pointe largeur  
 I | Fabrikatsuordnung | Brand relation | Attribution produit  
 J | Bauform | Design | Forme



Artikel-Nr. Part # Référence	A	B [mm]	C [mm]	D	E [mm]	F	G [mm]	H [mm]	I	J	Endkappen End covers Embout	Anwendung Application Application	VPE Qty UV
3920S-10	10 mm <sup>2</sup>	13	13	75	18	L,L,L,...	980	4,8	D	90°	A11   A69	LS	10
3920S	16 mm <sup>2</sup>	13	13	75	18	L,L,L,...	980	4,8	D	90°	A11   A69		10
3920S-25	25 mm <sup>2</sup>	13	13	75	18	L,L,L,...	980	4,8	D	90°	A11   A69		10
812SK	10 mm <sup>2</sup>	17,6	17,6	12	12	L,L,L,...	212	4	A	90°	A11   A69	LS	50
812S	10 mm <sup>2</sup>	17,6	17,6	57	12	L,L,L,...	1.012	4	A	90°	A11   A69		10
812SB	10 mm <sup>2</sup>	17,6	17,6	57	12	N,N,N,...	1.012	4	A	90°	A39	N	10
3105	10 mm <sup>2</sup>	17,6	17,6	57	12	L,L,L,...	1.012	4	A	Z	A11   A69	LS	10
3105B	10 mm <sup>2</sup>	17,6	17,6	57	12	N,N,N,...	1.012	4	A	Z	A39	N	10
3860SPM	10 mm <sup>2</sup>	17,6	17,6	60	12	L,L,L,...	1.056	4	B	SPM	A19	LS	10
813SK	16 mm <sup>2</sup>	17,6	17,6	12	12	L,L,L,...	212	4	A	90°	A11   A69		50
813S	16 mm <sup>2</sup>	17,6	17,6	57	12	L,L,L,...	1.012	4	A	90°	A11   A69	10	
813SB	16 mm <sup>2</sup>	17,6	17,6	57	12	N,N,N,...	1.012	4	A	90°	A39	N	10
3105-16	16 mm <sup>2</sup>	17,6	17,6	57	12	L,L,L,...	1.012	4	A	Z	A11   A69	LS	10
3105B-16	16 mm <sup>2</sup>	17,6	17,6	57	12	N,N,N,...	1.012	4	A	Z	A39	N	10
3860SPM-16	16 mm <sup>2</sup>	17,6	17,6	60	12	L,L,L,...	1.056	4	B	SPM	A19	LS	10
854K	10 mm <sup>2</sup>	17,8	17,8	12	12	L,L,L,...	212	4	C	90°	A11   A69	LS	50
854KB	10 mm <sup>2</sup>	17,8	17,8	12	12	N,N,N,...	212	4	C	90°	A39	N	10
854KZ	10 mm <sup>2</sup>	17,8	17,8	12	12	L,L,L,...	212	4	C	Z	A35	LS	10
854KZB	10 mm <sup>2</sup>	17,8	17,8	12	12	N,N,N,...	212	4	C	Z	A38	N	50
854	10 mm <sup>2</sup>	17,8	17,8	57	12	L,L,L,...	1.012	4	C	90°	A11   A69	LS	10
854B	10 mm <sup>2</sup>	17,8	17,8	57	12	N,N,N,...	1.012	4	C	90°	A39	N	10
854Z	10 mm <sup>2</sup>	17,8	17,8	57	12	L,L,L,...	1.012	4	C	Z	A35	LS	10
854ZB	10 mm <sup>2</sup>	17,8	17,8	57	12	N,N,N,...	1.012	4	C	Z	A38	N	10
854K-16	16 mm <sup>2</sup>	17,8	17,8	12	12	L,L,L,...	212	4	C	90°	A11   A69	LS	50
854KB-16	16 mm <sup>2</sup>	17,8	17,8	12	12	N,N,N,...	212	4	C	90°	A39	N	10
854KZ-16	16 mm <sup>2</sup>	17,8	17,8	12	12	L,L,L,...	212	4	C	Z	A11   A69	LS	10

- A | Querschnitt | Cross section | Section
- B | Modulbreite | Module width | Larguer module
- C | Schrittabstand | Step distance | Distances de pas
- D | Fahnenanzahl | Number of lugs | Nombre des languettes
- E | Eindringtiefe | Penetration depth | Profondeur de pénétration
- F | Phasenfolge | Pole sequence | L'ordre des phases
- G | Länge | Length | Longueur
- H | Stegbreite | Pin width | Pointe largeur
- I | Fabriktszuordnung | Brand relation | Attribution produit
- J | Bauform | Design | Forme



Artikel-Nr. Part # Référence	A	B [mm]	C [mm]	D	E [mm]	F	G [mm]	H [mm]	I	J	Endkappen End covers Embout	Anwendung Application Application	VPE Qty UV
854KZ-16	16 mm <sup>2</sup>	17,8	17,8	12	12	L,L,L,...	212	4	C	Z	A11   A69	LS	10
854KZB-16	16 mm <sup>2</sup>	17,8	17,8	12	12	N,N,N,...	212	4	C	Z	A39	N	10
854-16	16 mm <sup>2</sup>	17,8	17,8	57	12	L,L,L,...	1.012	4	C	90°	A11   A69	LS	10
854-16B	16 mm <sup>2</sup>	17,8	17,8	57	12	N,N,N,...	1.012	4	C	90°	A38	N	50
854-16Z	16 mm <sup>2</sup>	17,8	17,8	57	12	L,L,L,...	1.012	4	C	Z	A11   A69	LS	10
854-16ZB	16 mm <sup>2</sup>	17,8	17,8	57	12	N,N,N,...	1.012	4	C	Z	A11   A69	N	10
854-16DC	16 mm <sup>2</sup>	17,8	17,8	57	12	L,L,L,...	1.012	4	C	90°	A11   A69	LS / DC 1.500 V	10
854-20	20 mm <sup>2</sup>	17,8	17,8	57	12	L,L,L,...	1.012	4	C	90°	A11   A69	LS	10
6905S	35 mm <sup>2</sup>	17,8	17,8	57	12	L,L,L,...	1.012	5,5	C	90°	A20   A61		10
6905S-DC	35 mm <sup>2</sup>	17,8	17,8	57	12	L,L,L,...	1.012	5,5	C	90°	A20   A61	LS / DC 1.500 V	10
8905S	50 mm <sup>2</sup>	17,8	17,8	57	12	L,L,L,...	1.012	5,5	C	90°	A20   A61	LS	10
8905S-DC	50 mm <sup>2</sup>	17,8	17,8	57	12	L,L,L,...	1.012	5,5	C	90°	A20   A61	LS / DC 1.500 V	10
3380	10 mm <sup>2</sup>	18	18	57	12	L,L,L,...	1.012	4	K	90°	A11   A69	LS	10
3636S	16 mm <sup>2</sup>	18	18	57	12	L,L,L,...	1.012	4	K	90°	A11   A69		10
3083K	10 mm <sup>2</sup>	27	27	9	12	L,L,L,...	245	4	N	90°	A11   A69	DO	50
3083	10 mm <sup>2</sup>	27	27	37	12	L,L,L,...	990	4	N	90°	A11   A69		10
3086K	16 mm <sup>2</sup>	27	27	9	12	L,L,L,...	245	4	N	90°	A11   A69		50
3086	16 mm <sup>2</sup>	27	27	37	12	L,L,L,...	990	4	N	90°	A11   A69		10
3086-DC	16 mm <sup>2</sup>	27	27	37	12	L,L,L,...	990	4	N	90°	A11   A69	DO / DC 1.500 V	10
3087	20 mm <sup>2</sup>	27	27	37	12	L,L,L,...	990	4	N	90°	A11   A69	DO	10
3083-25	25 mm <sup>2</sup>	27	27	37	12	L,L,L,...	990	4	N	90°	A11   A69		10